

# SCHUTZKONZEPT LOIPE GOMS WINTER 2020/21

Version 2.0 / Stand 21. Dezember 2020

Grundlagen: Schutzkonzept Covid-19 Swiss-Ski für den Trainingsbetrieb sowie Langlauf, Nordische Kombination, Skisprung, Biathlon gültig ab dem 2. November 2020, Schutzkonzept Loipen Schweiz gültig ab dem 1. Dezember 2020

**(Dieses Schutzkonzept wird fortlaufend an die neuen Verordnungen angepasst und ist nicht endgültig)**

## EINLEITUNG

Das folgende Schutzkonzept wurde von der Obergoms Tourismus AG (OTAG) erarbeitet und beschreibt die Anforderungen an den Betrieb der Loipe Goms im Winter 2020/21.

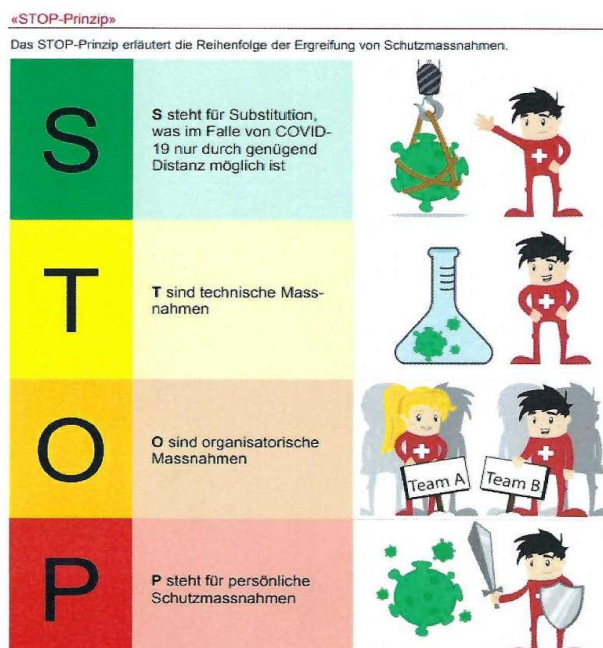
Dieses Schutzkonzept ist gültig bis auf Widerruf oder bis zur Publikation einer neuen Version.

Das Team der OTAG und der Loipe Goms sorgen im Sinne der Eigenverantwortung für die Einhaltung des Schutzkonzepts.

## ZIEL DER MASSNAHMEN

Das Ziel der Massnahmen ist es LäuferInnen, Besucher, Einheimische, Zweitwohnungsbesitzer und Mitarbeiter vor einer Ansteckung durch das Coronavirus zu schützen.

«STOP-Prinzip» Das STOP-Prinzip erläutert die Reihenfolge der Ergreifung von Schutzmassnahmen.



## ALLGEMEINE REGELN

- Symptome Nur gesund und symptomfrei auf die Loipe Goms
- Maskenpflicht Bei allen Loipenverkaufsstellen, im Innenbereich und wenn der Abstand nicht eingehalten werden kann  
In Oberwald besteht zwischen dem Bahnhof und der Loipe Maskenpflicht
- Abstand 1.5 Meter Abstand halten
- Hygieneregeln BAG Gründlich Hände waschen und desinfizieren
- Gruppen Gruppen dürfen nicht grösser 5 Personen sein
- Contact Tracing «SwissCovid» App



## MITARBEITER DER LOIPE GOMS

Alle Mitarbeiter der Loipe Goms sind mit Masken, Einweghandschuhen und Desinfektionsmittel ausgerüstet. Es besteht Maskenpflicht. Die Masken werden alle vier Stunden gewechselt. (das richtige Tragen der Masken beachten)

Bei der Reinigung müssen Einweghandschuhe getragen werden, beim Einkassieren von Bargeld wird das Tragen von Einweghandschuhen empfohlen.

Regelmässiges und gründliches Händewaschen und Desinfizieren ist Pflicht. Arbeitskleidung (Jacken) müssen regelmässig gewaschen werden.



INTERNATIONALER  
**GOMMERIAUF**

**OBBERGOMS TOURISMUS AG**

Furkastrasse 617  
CH-3985 Münster

+41 27 974 68 68

tourismus@obergoms.ch

www.obergoms.ch



## LOIPENVERKAUFSSTELLEN/GARDEROBEN

Alle Verkaufsstellen sind mit Desinfektionsmittel ausgerüstet. Die Garderoben und Toiletten sind geöffnet. In den Garderoben gelten die bestehenden Richtlinien des BAG. Alle Räume sind mit der entsprechenden maximal erlaubten Personenzahl beschriftet. Die Duschen sind geschlossen. Haar- und Händetrockner mit Heissluft sind ausser Betrieb. Es sind in allen Toiletten wieder V-Falz Abtrocknungstücher installiert.

Bei allen Verkaufsstellen sind die Mitarbeiter durch Plexiglasscheiben geschützt.

In allen Verkaufsstellen kann bargeldlos bezahlt werden. Akzeptiert werden Kreditkarten, (American Express, Visa, Mastercard) und alle EC-Karten. Neu kann auch mit Twint bezahlt werden.

- **Niederwald:**  
Loipenticketverkauf auf dem Parkplatz bei der Station Ritz. Garderoben mit Schliessfächern im Bahnhofsgebäude (Dusche ist abgesperrt).
- **Münster:**  
Die Rettung wird in das Nordische Zentrum verlegt.
- **Nordisches Zentrum:**  
Rettung mit 2 Personen im Einsatz.
- **Oberwald:**  
Zusätzliche Verkaufsstelle vor der Brücke
- Öffnungszeiten der neuen Verkaufsstellen: An Schönwetter Wochenenden, zwischen Weihnachten und Neujahr, sowie im Februar (Zeiten sind Wetter- und Saisonabhängig).
- Zusätzliche Schliessfächer outdoor
- Zusätzliche Toiletten (Toi Tois)

## ANPASSUNGEN LOIPEN UND WINTERWANDERWEGE

- Die Loipenführung der Rottenloipe und Hangloipe wird hinter dem Loipenhaus in Oberwald durchgeführt. Die Führung des Winterwanderweges vor dem Loipenhaus. So schaffen wir mehr Platz und entflechten FussgängerInnen und LäuferInnen.
- Die Pischäloipe wird auf die Originalspur zurückgelegt
- Die Winterwanderwegführung Höhe Geschinen nach Trützibach verläuft rechts der Loipe. Der Weg kommt näher zum Dorf Geschinen
- Anpassung der Wegführung Löwengadmen, Reckingen
- Verlängerung der Sonnenloipe von Obergesteln bis Oberwald. Zugang über Bahnhof Oberwald oder Bahnhof Obergesteln.
- Neue Funloipe zwischen Geschinen und Ulrichen



INTERNATIONALER  
**GOMMERLAUF**

---

### OBERGOMS TOURISMUS AG

Furkastrasse 617

CH-3985 Münster

+41 27 974 68 68

tourismus@obergoms.ch

www.obergoms.ch

---

## ZUSÄTZLICHE PARKPLÄTZE

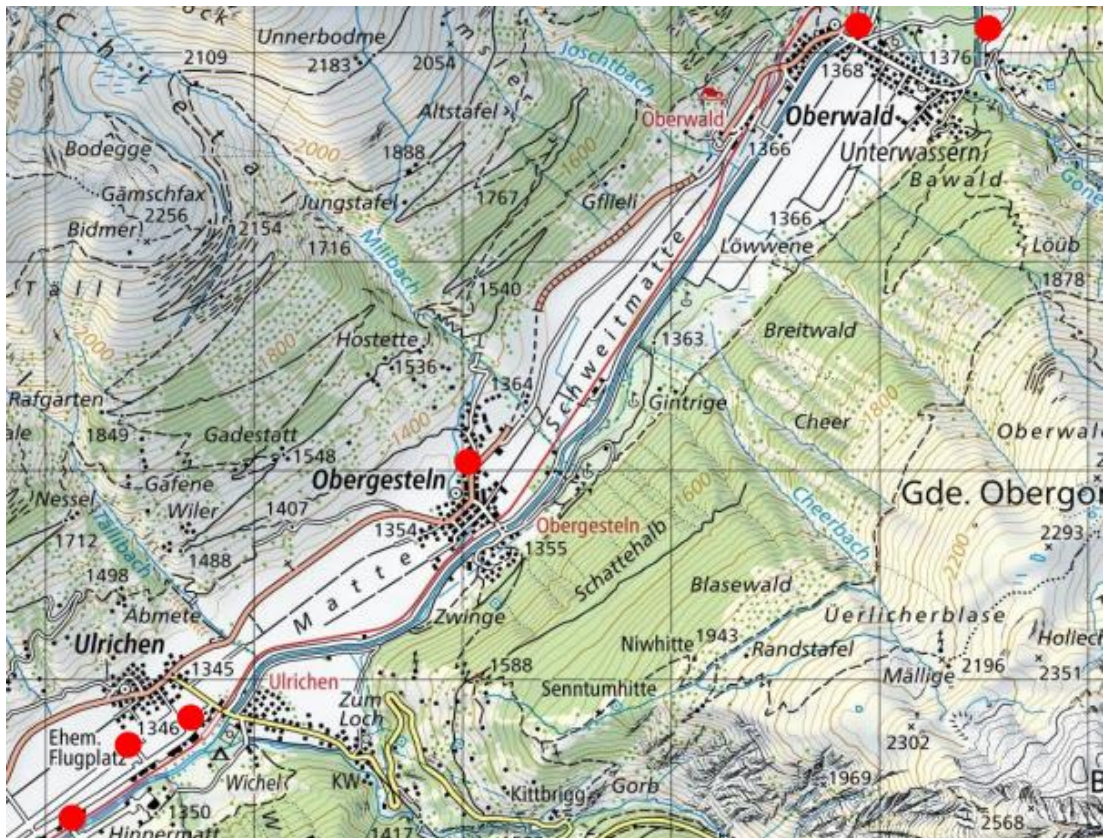
Wir gehen davon aus, dass die Gäste vermehrt mit dem privaten Fahrzeug anreisen. Aus diesem Grund bietet die Loipe Goms diesen Winter einen zusätzlichen Parkplatz auf dem Flugplatz Ulrichen kostenlos an.

Die Gemeinden Goms und Obergoms bieten weitere zusätzliche Parkplätze an:

Gemeinde Goms



Gemeinde Obergoms



INTERNATIONALER  
**GOMMERIAUF**

**OBBERGOMS TOURISMUS AG**

Furkastrasse 617

CH-3985 Münster

+41 27 974 68 68

tourismus@obergoms.ch

www.obergoms.ch

## COVID-ENGEL

Ab dem Samstag, 19. Dezember 2020 sind auf der Loipe Goms «Covid-Engel» im Einsatz. Ihre Aufgabe ist es die Besucherströme zu lenken und das Einhalten der Hygiene- und Abstandsregeln zu kontrollieren. Das Ziel ist die Läufer zu sensibilisieren und Personenansammlungen zu vermeiden.



Die Kontrolleure haben das Recht bei grobem Verstoss gegen die Regeln das Loipenticket einzuziehen und ein Loipenverbot zu erteilen.

Was ist ein grober Verstoss?

- Mehrmaliges Verweigern der Einhaltung der Massnahmen. Auch nach freundlichem Hinweisen von den «Covid-Engeln» oder dem Loipenpersonal
- Maskenverweigerung
- Gruppen von mehr als 5 Personen
- Nicht einhalten der erlaubten Anzahl Personen in geschlossenen Räumen

Wir bitten alle das Konzept einzuhalten und die Gäste dementsprechend zu informieren. Bei Fragen kontaktieren Sie bitte die Geschäftsleitung: Anja Beivi, [beivi@obergoms.ch](mailto:beivi@obergoms.ch) oder 027 974 68 68

Münster, am 21. Dezember 2020



INTERNATIONALER  
**GOMMERLAUF**



Anja Beivi  
Geschäftsführung OTAG



Monika Holzegger  
Verwaltungsratspräsidentin OTAG

**OBERGOMS TOURISMUS AG**

Furkastrasse 617

CH-3985 Münster

+41 27 974 68 68

tourismus@obergoms.ch

www.obergoms.ch